



# Join News



## いりょうつうやく べんきょうかい 医療通訳ボランティア勉強会

こんねんと ちいきいりょうすいしんしつ いたく う がいこくじんかんしゃ いりょうきかん いらい  
今年度から地域医療推進室の委託を受けて、外国人患者や医療機関から依頼があった  
ばあい いりょうつうやくボランティアとして とうろく つうやくしゃ いりょうきかん はけん  
場合に医療通訳ボランティアとして登録した通訳者を医療機関に派遣しています。

その事業の一環として、「医療通訳ボランティア勉強会」を開催します。医療通訳

ボランティアの皆さん(登録者・経験者)、ぜひご参加ください。

しょかい にんしん しゅっさん  
初回テーマ:「妊娠と出産」

① 学びあいの時: 通訳技術・基本の医療知識

日時: 1月9日(土) 10:00~12:00

1月23日(土) 10:00~12:00

会場: 上越市市民プラザ 第3会議室

② 専門家に伺う: 国や市の制度・手続きなど

日時: 2月6日(土) 10:00~12:00

会場: 上越市市民プラザ 第3会議室

講師: 岩野 美穂 氏 (健康づくり推進課 保健師長)



## もんかしょう ぜんこくがいかくじんじどうせいとなどきょういく あ と ば い ざ - はけん 文科省からの全国外国人児童生徒等教育アドバイザーを派遣

さくねん がつ がいこく こ にほんごしどうおよびたいせいせいび かん けんしゅうかい  
昨年1月の「外国につながる子どもへの日本語指導及び体制整備に関する研修会」に  
つづき ことし しんせい とおり こうえんかい かいさい さいきん ころな かんせん きゅうかくだい じょうきょう  
続き、今年も申請が通り、講演会を開催します。最近のコロナ感染急拡大の状況か

ら、Zoomでの開催です。 ※後日詳細をお知らせします。

日時: 2021年1月15日(金) 15:00 ~ 17:00

講師: 築樋 博子先生 (豊橋市教育委員会外国人児童生徒教育相談員)

内容: 外国につながる子どもへの日本語指導 (Zoomでの開催)



## にほんごがくしゅうしゃ みな ふゆ にほんごきょうしつ ごあんない 日本語学習者の皆さんへ 冬の日本語教室のご案内

2月から3月まで、冬の日本語教室があります。ぜひ来てください。

※日程は未定です。決まり次第お知らせします。



にほんごぼらんていあようせいこうざ  
**日本語ボランティア養成講座**

にほんごぼらんていあようせいこうざ まいとし がつ じっし ことし  
日本語ボランティア養成講座は毎年5月に実施していますが、今年は  
ころな かんけい えんき がつかいさい ようせいこうざ  
コロナの関係で延期し、10月開催になりました。この養成講座は、  
じょうえつし いたく う け て う ん え い せいかつにほんごきょうしつ  
JOIN が上越市から委託を受けて運営している「生活日本語教室」で  
にほんご おし す た っ ぶ ようせい こうざ こんかい さくねんどうよう  
日本語を教えるスタッフを養成するための講座です。今回も昨年同様、  
ぜん かい こうざ いちしゅうかんれんぞく かいさい めい じゅこう こうざ じっさい にほんご わ  
全5回の講座を一週間連続で開催し、15名が受講しました。講座では、実際に日本語が分からない  
がいこくじんがくしゅうしゃ むか にほんごちようしょきゅうしゃ たいするおしえかた も ぎじゅぎょう おこな すい  
外国人学習者を迎えて、日本語超初級者に対する教え方の模擬授業を行いました。また、水・  
もく ど かいさい にほんごきょうしつ ようす けんがく じっさい ふんいき たいけん  
木・土に開催されている日本語教室の様子を見学し、実際の雰囲気を経験してもらいました。



けんしん ぶろじえくと わーどつあー  
**謙信KIDSプロジェクト「ワールドツアー」**

ことし れいねん せかい ぶんか ちゅうし か えいご あそ  
今年は例年の「世界の文化」が中止になり、代わりに英語で遊ぶ  
わーどつあー ぜん かい ないよう じっし ぼらんていあ はらだ  
「ワールドツアー」を全3回の内容で実施しました。ボランティアの原田  
まり りーだー じょうきょうだい えいごせんか いんせい とも えいご  
真理さんをリーダーにALTや上教大の英語専科の院生と共に、英語し  
つか せかい なか げーむ あくていびてい も あ  
か使えない世界の中でゲームやアクティビティで盛り上がっていました。  
かめらかたて にほん か なた あめりか かこく しゅうゆう かい しゅうりょう  
また子ども達はカメラ片手に日本とカナダ、アメリカの3か国を周遊し、3回が終了するころ  
すてき あるばむ できあがり も かせ  
には、素敵なアルバムが出来上がり、おみやげとして持って帰ってもらいました。



ぼらんていあつうやくすてつぷあつぷこうざ たぶんかきょうせい ささえるつうやく めざして  
**ボランティア通訳ステップアップ講座～多文化共生を支える通訳を目指して～**

さくねん じょうえつし いたくじぎょう つうやくしゃ いくせい こうざ かいさい  
昨年から、上越市の委託事業として通訳者を育成する講座を開催  
こうざ おも がいこくじんしみん げんごりよく い もくてき  
しています。この講座は主に外国人市民の言語力を活かすことを目的と  
こうざ ことし れ べ る あ っ ぶ はかる さくねんど じゅこうせい  
した講座です。今年はレベルアップを図るため、昨年度の受講生が  
ひ つづ じゅこう  
引き続き受講しました。



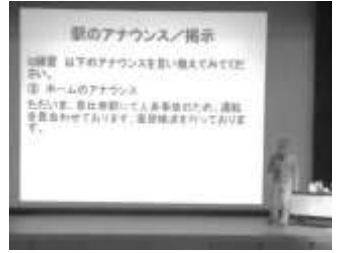
かいめ がつ にち さくねんどうよう とうきょうがいこくごたいがく ないとうみのるじゅん  
1回目（10月3日）は昨年同様、東京外国語大学の内藤稔准  
きょうじゅ おんらいん つうやくしゃ まもる やくわり るー りんり まな こうざ  
教授からオンラインで「通訳者が守るべき役割やルール、倫理」について学びました。この講座の  
す た っ ぶ ぜんいん わる れい しめ すんげき さくせい とうじつ ないとうせんせい あとばいす なに  
ためにスタッフ全員で「悪い例」を示す寸劇を作成し、当日は内藤先生のアドバイスのもと「何が  
ほんらい とう けんとう かいめ がつ か かいめ  
悪いのか、そして本来はどうするべきなのか」等について検討しました。2回目（10月24日）と3回目  
が つ か しやくしよしょくいんやく つうやくしゃやく がいこくじんしみんやく わ しやくしよまどぐち そうてい  
（11月14日）は市役所職員役、通訳者役、外国人市民役に分かれ、市役所窓口を想定した  
ろーるぶれいんぐえんしゅう まどぐち がいこくじんしみん じょうえつし せつめい ばめん おこな さいご  
ロールプレイング演習（窓口で、外国人市民に上越市のことを説明する場面）を行い、最後はそれ  
たちば き つ こと はな あ かいめ がつ にち じっしよてい  
ぞれの立場で気が付いた事などを話し合いました。4回目は12月5日に実施予定です。

- ★ JOIN法人・団体会員(敬称略) ★  
・(株)エム・アイ・ディ ジャパン・三井企画株式会社  
・(有)アド・プリント ・(有)石倉製麺所 ・有限会社 上村商事 ・株式会社 HMS ユナイテッド ・(株)エコシステム  
・(株)エヌ・エス・アイ ・(株)MAC ・(株)M.K 企画 ・(株)大島組 ・(株)樫野商店 ・株式会社 勝島経営研究所  
・かみえちごPネット協同組合 ・(株)カンエーハウジング ・共栄電工(株) 高田工場 ・(株)経営ブレインサポート  
センター ・在日本大韓国民団 上越支部(株)・サトコウ・沢井ハウジング(株) ・社団法人 上越医師会  
・上越公務員・情報ビジネス専門学校 ・上越観光コンベンション協会 ・社団法人 上越歯科医師会 ・上越市建設業  
協会 ・株式会社 上越シビックサービス ・上越商工会議所 ・上越信用金庫 ・(株)上越メンテナンス  
・(株)上越ロードサービス ・食堂まちや ・清華ファミリークリニック ・社会保険労務士 仙名事務所



にほんごこうざ じょうえつしきょうせい か きょうさい にいがたけんこくさいこうりゅうきょうかいこうえん  
**やさしい日本語講座(上越市共生まちづくり課・JOIN共催、新潟県国際交流協会後援)**

11月20日(金)・21日(土)は聖心女子大学の岩田一成教授を迎えて、「やさしい日本語講座」を開催しました。20日は市役所職員を対象とした講座、21日は上越市内でもっとも外国人が多い頸城区の「ユートピアくびき希望館」で一般市民に向けての講座を行いました。「やさしい日本語」とは、言い換えれば「分かりやすい日本語で話しましょう」という事です。日本では何故か「外国人との会話＝英語」という思い込みが定着していますが、日本に暮らす多くの外国人はアジア出身です。言い方を少し変えるだけで相手に伝わりやすい日本語になり、コミュニケーションのハードルを下げることができます。講座では、「学校のお知らせ」「駅のアナウンス」を例に挙げ、どのように言えば分かりやすくなるのかを考えました。



今回は会場での講演の様子を Zoom で同時配信も行いました。約30名の申込があり、「分かりやすかった」「今まで構えていたが、外国人と話してみたいと思えるようになった」などの感想が寄せられました。



しんがくがいだんす にいがたけんこくさいこうりゅうきょうかいいたく  
**進学ガイダンス (新潟県国際交流協会委託)**

今年の進学ガイダンスは 10月31日(土)、11月14日(土)の2回に分けて実施しました。1回目はコロナの影響もあってか運動不足から肥満傾向になり、学校から指導を受ける児童が目立ったため「子どものおやつについて」。講師は春日新田小学校の栄養士・田中歩さんです。「ジュースにどの位の砂糖が入っているか」を、ペットボトルや角砂糖(もどき)を使って検証しました。子ども達は普段飲んでいるジュースにこんなに砂糖が入っているなんて!と驚いていました。



2回目は「なぜ高校に行くの?高校ってどんなところだろう?」。教育委員会の中野博史先生がわかりやすい資料を作って、通訳を交え丁寧に説明をしてくれました。その後先輩の体験談として、日系ブラジル人3世の長島ヒデキさんがお話をしてくれました。「周りの人と違う自分は嫌な思いもたくさんしたが、それを克服するためにいい子になろうと勉強も頑張った」という話が印象的でした。



**日本語教室が変わります!**

上越市に住む外国人が1,700人を超え外国人割合もここ数年で0.5%から0.9%へと上昇の一途です。にもかかわらず、日本語教室への参加する学習者が増えている様子が見られません。上越市に住む外国人はかつて日本人花嫁が多くを占めていたこともありましたが、今は会社に勤務する労働者の割合が急増しています。労働者と言え地域で暮らす外国人。日本語に触れ日本のことをもっと知ってもらうために、外国人にもボランティアにも魅力的な「これからの日本語教室」を目指し、プロジェクトチームが結成されました。また、いままであった代表者会議も拡充され各教室から2名ずつ代表が選ばれました。各教室とのパイプ役になりプロジェクトチームと共に日本語教室について考えていきます。どんな日本語教室がいいですか?みなさんの声もお聞かせください。

★ JOIN法人・団体会員(敬称略) ★

- 法人・団体会員 ・(株)大昭商事 ・太平洋精機株式会社・大和電建(株) ・高助合名会社 ・田辺建設(株)・地域安全活動上越地区国際交流企業連絡協議会 ・株式会社 富寿レグループ ・新潟日報 上越支社  
 ・(公財)新潟県国際交流協会 ・(株)バランシングロック・(有)彦坂オフィスサービス ・飛田テック(株) ・平安セレモニー株式会社 ・(株)ホテルハイマート ・株式会社ヨコタオートコーポレーション ・(株)米山カントリークラブ

こんかい えいご あそいべんと わーどつあー きかくじっし はらだまり  
**今回は、英語で遊ぶイベント「ワールドツアー」を企画・実施した原田真理**  
 しょうかい わーどつあー べーじ らん  
**さんをご紹介します！ワールドツアーについては2ページをご覧くださいね！**

こんにちは。原田真理です。私は、木曜日の生活日本語教室と  
 JOIN学習塾でボランティアをしています。また、今年は、小学生が  
 英語でコミュニケーションを楽しむ「ワールドツアー」という講座の  
 ボランティアスタッフのリーダーを務めています。このほかにも、  
 英語しゃべり場に参加したり、上越市の企業で働いている外国人の  
 皆さんに日本語を教えたりしています。



このように私が JOIN のいろいろな活動に関わっている理由は  
 三つあります。一つ目は、「言葉を学ぶことで可能性と世界が広がる」  
 と考えているからです。だから、そのお手伝いをしたいし、私ももっと英語とベトナム語を  
 学びたいと思っています。二つ目は、ここ上越市が、外国人市民の皆さんにとって「居場所があ  
 る」と思えるまちになってほしいからです。日本語の学習や学校の宿題、英語でのおしゃべりな  
 どを一緒にしながら、「外国人と日本人」や「学習者と指導者」ではなく「人と人」の関係を築いて  
 いくことが、その一助になるといいなと思います。三つ目は、仲間がいるからです。そのお陰で  
 活動を続けることができ、感謝しています。

正直に言えば、JOINの活動に参加するのが大変なときもあります。仕事があつて、参加でき  
 なかったり、遅れたりすることもあります。でも、私は、一人一人が、その人にできる方法で、  
 できることをすることが大切だと思っています。小さなことの積み重ねが、いつか大きな実を  
 結ぶことを願いながら、これからも私にできることをしていこうと思います。

原田さんありがとうございました！ボランティアの皆さんの協力により、多くの活動が成り立って  
 います。JOINNEWSでは、JOINで色々な活躍をしている人達を随時ご紹介していきます！

かいいんぼしゅうちゅう なかま  
**JOIN会員募集中！！ぜひJOINの仲間になってください！！**

ねんかいひ にほんじん・・・ えん がいこくじん・・・ えん ほうじん だんたい えん  
**年会費 ・日本人…2,000円 ・外国人…1,000円・法人、団体…10,000円**  
 JOINの年会費について・・・  
 ねんかいひ いま にほんじん えん がいこくじん えん こうへいせい こんご かいひ いちりつ  
 年会費は今まで日本人2,000円、外国人1,000円でしたが、公平性をはかるため、今後は会費は一律  
 2,000円とする事を検討しています。決まり次第JOINNEWSなどでお知らせします。

公益社団法人 上越国際交流協会  
 〒943-0821 新潟県上越市土橋 1914-3 上越市市民プラザ 2階  
 TEL：025-527-3615 FAX：025-522-8240  
 HP：http://www.join-web.net/  
 E-mail：join@valley.ne.jp  
 平日 9:00～18:00（第3水曜日休み）  
 ※土曜日・日曜日・祝日・年末年始は休みです