

JOINNEWS

ちい きい いりょうすいしんしつ いたく じぎょう じょうえつしいたくじぎょう
地域医療推進室委託事業(上越市委託事業)

2022年度 医療通訳ボランティア育成講座

いりょうつうやくしや ひつよう な コミュニケーションのスキルアップ方法や知識などについて学びます。
今年度は1回のみの開催です。

にち じ 日 時	がつ にちど 1月21日(土) 10:00~11:30
かい じょう 会 場	上越市市民プラザ 第3会議室
ない よう 内 容	1. 「医療通訳の Do と Don't」 講師：白石 誠二氏 2. 「救急室、心臓病」 講師：倉辻 忠俊氏



さんかひ むりよう
参加費：無料

たい じょう じょうえつし いりょうつうやく とらうく かた
対 象：上越市の医療通訳ボランティアに登録している方

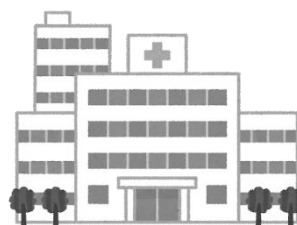
もうしこみさき こうしゃ じょうえつこくさいこうりゅうきょうかい ☎025-527-3615

✉ join@ninus.ocn.ne.jp

しゆ せり がつ にち ぎん
締 切：1月14日(金)

※内容は変更になる場合があります。

※大雪やコロナ感染拡大の場合は、1月28日(土)に延期します。



ビギナーズ英語しゃべり場終了のお知らせ(第1・第3火曜日)

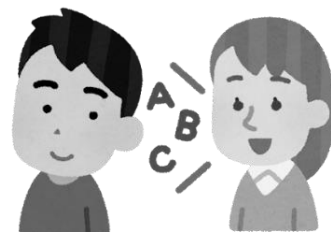
じょうえつきょうだいがく ゆうし はじめた ビギナーズしゃべり場は、今年度で

一旦終了とさせていただきます。主催者の大学生たちが来年の春で

卒業になるため、1月17日が最終日となります。

残りの開催日は12月6日(火)、12月20日(火)、1月17日(火)

です。ラスト3回です！皆さん是非ご参加ください！



JOIN 法人・団体会員(50 敬称略)

(株)エム・アイ・ディ ジャパン・三井企画株式会社

・(有)アド・プリント ・(有)石倉製麺所 ・有限会社 上村商事 ・株式会社 HMS ユナイテッド ・(株)エコシス
テム ・(株)エヌ・エス・アイ ・(株)MAC ・(株)M.K 企画 ・(株)大島組 ・(株)樫野商店 ・株式会社 勝島
経営研究所 ・華人株式会社 ・かみえちごPネット協同組合 ・共栄電工(株)高田工場

進学ガイダンス

8月に予定していた毎年恒例の進学ガイダンスでしたが、新型コロナウイルス感染急拡大のため急遽延期になり10月8日(土)に実施しました。小学校5年生以上が対象の内容でしたが、小学校1年生～中学校2年生まで15人、保護者10人、スタッフ21人が一堂に集まり、にぎやかな時間でした。

<子ども向け>

鈴木理事が「高校進学はなぜ大切か?高校とはどういうところか?」について説明してくれました。後半は、上越教育大学の学生7名が「将来について考えてみよう!」というテーマでワークショップをしました。

<保護者向け>

学校教育課の曾根原先生が、上越地区にある高校の情報や授業料など教育費についても詳しく説明してくれました。後半は、文科省の外国人児童生徒等教育アドバイザーでもある上越教育大学の原准教授が「日本での教育と子育てについて」と題し、異国で子育てする保護者に対して保護者の役割と家庭と学校という2つの文化の間に置かれている子どもへの理解についてお話してくれました。特に興味深かったのは、日本と世界の「いい子」像の違いでした。各国の教科書の中の「いい」行動は自己主張と自己抑制のバランスがかなり違うことがわかりました。



通訳について学ぶ基礎講座

10月29日から通訳について学ぶ講座(全4回)が始まりました。昨年度から、受講生を限定し実施しています(日本語以外を母語とする人が対象)。前回は「災害」について学びましたが、今年度のテーマは「観光」です。心機一転、明るいテーマで外に出かける講座を実施しました!

通訳は、相手が言ったことを訳せばいいと思われがちですが、実は観光通訳をする場合は、通訳者も歴史的背景などを理解しておく必要があります。そのため、1回目、2回目は上越市の主要な場所を巡りながら、観光ガイドの鈴木六代さんから各名所の歴史を学びました。これは、今後通訳兼ガイドにも対応できるようになるための練習です。そして3回目では、1・2回目で学んだことを基に、受講生が独自の観光コースを作りました。二人一組になり、一人はガイド役、もう一人は通訳として実際に上越の観光名所を説明できるかどうかの挑戦をしました!

最終日の12月3日(土)は、今までの振り返りや、受講生同士の話し合いを行います♪



- ・公立大学法人 新潟県立看護大学 ・SBC グループ ・在日本大韓国民団 上越支部 ・(株)サトコウ
- ・沢井ハウジング(株) ・サンヴァーテックス ・ジェイムズ英会話 ・一般社団法人 上越医師会
- ・上越観光コンベンション協会 ・学校法人古川学園 上越高等学校 ・上越公務員 ・情報ビジネス専門学校
- ・一般社団法人 上越歯科医師会 ・上越市建設業協会 ・国立大学法人 上越教育大学

外国につながる子どもへの日本語初期指導講座

来日したばかりの児童生徒のために日本語支援の初期指導を2回実施しました。

- ① 日時：10月3日（月）～10月14日（金）
会場：市民プラザ
対象：フィリピンからの児童…3人、中国からの児童…1人
- ② 日時：11月1日（火）～11月18日（金）
会場：南川小学校
対象：フィリピンからの児童1人



日本語ボランティア養成講座

2クール目の日本語ボランティア養成講座が10月22日（土）で終了しました！受講生の皆さん、お疲れさまでした！最終日は、佐藤事務局長からJOINでの活動についての説明がありました。養成講座で得たノウハウ（「やさしい日本語」など）は、外国人市民に寄り添うことが多いJOINの活動において、生活日本語教室に限ることなくいろんな分野で大いに生かしてほしいと願っています。

最後に、講師の堤さんと振り返りを行いました。感想とともに日本語教室や学校日本語支援など今後の活動への思いを各自お話しして和やかに閉会しました。



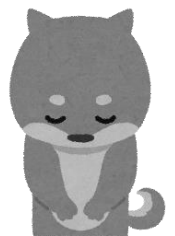
英語しゃべり場のご案内

※会員登録料(2,000円)と、毎回参加費(100円)が必要です。ご協力をお願いいたします。

- ・第1火曜日 19:00～20:00（対象：初心者）・第2火曜日 19:00～20:00（対象：どなたでも）
 - ・第3火曜日 19:00～20:00（対象：初心者）・第4火曜日 19:00～20:00（対象：どなたでも）
- 第3火曜日昼間（11:30～12:30）のしゃべり場はしばらくお休みさせていただきます。

会員の皆さまへ

1. いつもJOINの事業にご協力いただきありがとうございます。会員登録後、退会を希望される場合は、事務局まで一報をお願いいたします（お電話、メールなどで結構です）
2. 11月26日から、市民プラザの住所が変更になりました。
【変更前】上越市土橋 1914-3 → 【変更後】上越市土橋 2554



- ・株式会社 上越シビックサービス ・上越商工会議所・(株)上越メンテナンス ・(株)上越ロードサービス
- ・医療法人社団清華ファミリークリニック塚田医院 ・(株)大昭商事 ・太平洋精機株式会社 ・大和電建(株)
- ・高助合名会社 ・株式会社 竹田工務店 ・田辺建設(株) ・地域安全活動上越地区国際交流企業連絡協議会
- ・株式会社 富寿しグループ ・新潟日報 上越支社 ・(公財)新潟県国際交流協会
- ・(有)彦坂オフィスサービス ・飛田テック(株) ・(株)ホテルハイマート ・平安セレモニー株式会社
- ・株式会社ヨコタオート コーポレーション

こんげつ せいかつにほんごきょうしつ きょうしつ もくようびきょうしつ しょうかい
今月は、生活日本語教室の「なおえつ教室」、「木曜日教室」を紹介します！

■【なおえつ教室】川合真由美さん

直江津教室は、日本語に慣れない人達が学習するグループ（入門クラス）と、日本に来て家族や職場で必要な日本語を少しずつ話すことができるようになってきているグループ（初級クラス）があります。

入門クラスでは、日常のあいさつ・物の数え方・ひらがななど、基本的な言葉を学びます。初級クラスは、動詞・助詞・形容詞など、基本的な日本語の文法、使い方を学びます。直江津教室は、今年度4か国の人たちが参加しました。皆さんいろいろな国の人たちと日本語で楽しくおしゃべりをしていま



■【木曜日教室】小林孝夫さん

木曜日教室は、木曜日の夕方6時から7時30分まで市民プラザで開かれている教室です。日中働いている方などが参加しやすい時間帯になっていますので、上越市近辺で働いている外国人の方々などの多数の参加をお待ちいたしております。この教室に参加されている方々の国籍は、イギリス・アメリカ・ベトナム・フィリピン・インド・中国など様々です。また、職業も技能実習生・ALT・日本人の配偶者など多様です。日本語の能力も様々ですので、教室ではそれぞれのレベルに合わせ3~4グループで日本語を学んでいます。例えば日常のあいさつ、カレンダーなど基本的なことを学ぶレベルから、ある程度日本語ができる方には日本語能力検定にチャレンジするレベルなどです。

教室に参加された方々が少しでも日本語が上達し、そして上越のことが好きになってそして、市民の皆様と楽しく交流ができるように学んでいます。



川合さん、小林さん、ありがとうございました！今年度の各日本語教室は11月、12月で終了になりますが、くびき教室は3月まで実施しています。残り僅かですが、ご参加お待ちしております。

公益社団法人 上越国際交流協会

〒943-0821 新潟県上越市土橋 2554 上越市市民プラザ 2階

TEL : 025-527-3615 FAX : 025-522-8240

HP : <http://www.join-web.net/> E-mail : join@join-web.net

平日 9:00 ~ 18:00 ※第3水曜日・土曜日・日曜日・祝日・年末年始は休みです

